

La découverte du Népal



Jours:	14
Prix:	1250 EUR Vol international non inclus
Confort:	★★★★☆
Difficulté:	-
 Voyage avec des enfants	 Culture
 Petit budget	 Trekking

Mal des montagnes ou juste envie de sortir du traditionnel **trek autour de l'Annapurna**. Ce circuit est fait pour vous !

Ce circuit est une immersion culturelle au sein du monde népalais. L'une des caractéristiques de ce voyage est la découverte de la plupart des sites classés au patrimoine mondial de l'Unesco.


Parcourez les rues pleines de vie de **Thamel** et de **Patan** à **Katmandou**. De la capitale, grimpez les marches du **temple des singes** ou prenez le temps d'observer les fresques érotiques des temples de Dubar square.

Au milieu de vos vacances, prenez une bouffé d'air frais dans le [parc national de Chitwan](http://www.voyage-nepal.com/guide-voyage/destination/parc-national-chitwan). A l'arrière d'un [4X4 de marque TATA](http://www.voyage-nepal.com/guide-voyage/activity/jeep-safari/), [sur le dos d'un éléphant d'Asie](http://www.voyage-nepal.com/guide-voyage/activity/elephant-ride/), ou sur la [calle d'une pirogue en bois](http://www.voyage-nepal.com/guide-voyage/activity/canoe-ride/), enchaînez les activités et les safaris.

Le voyage se termine à [Pokhara](http://www.voyage-nepal.com/guide-voyage/destination/pokhara) ,la seconde plus grande ville du pays. Beaucoup plus propre et détendue que Katmandou, la cité est entourée des monts [Dhaulagiri](http://www.voyage-nepal.com/guide-voyage/attraction/dhaulagiri) (8160m), de Machhapuchhare (6993m,) Lamjung himal.(6983m)

Jour 1. Arrivée à Katmandou



Katmandou (1330 m) 


- Accueil et assistance par notre représentant à l'aéroport international Tribhuvan, à Katmandou.
Un court trajet en voiture vous mène jusqu'à votre hôtel où vous pouvez vous reposer quelques instants.

 Hébergement

Hotel Manang

Jour 2. La visite des sites classés au patrimoine mondiale de l'UNESCO



Katmandou (1330 m) 

- Visite des principaux sites de la vallée de **Katmandou**
- **Katmandou Durbar Square**, le cœur du vieux Katmandou. Cette grande place plonge les visiteurs dans l'histoire de la cité. Nous visitons l'Ancien palais royal **Hanuman Dhoka** gardé par le dieu-singe Hanuman. Ainsi que **Kumari Bahal**, maison de la déesse vivante Kumari, et enfin la **Statue de Kala Bhairab**, le dieu féroce combattant les démons. Toutes ces divinités, et tant bien d'autres, semblent veiller sur la cité. Les Népalais viennent les honorer tour à tour avant de s'arrêter aux marchés d'Asan Tole ou d'Indra Chowk.
- Le stupa de **Swayambunath** entouré de plusieurs autres temples est érigé sur une colline surplombant Katmandou
- Patan, la deuxième plus grande ville dans la vallée est située au sud de Katmandou, qu'on appelait jadis Lalitpur, la Belle Ville, est considérée comme le berceau des arts et de l'architecture newar qui ont marqué de leurs empreintes toute la vallée. Patan est célèbre pour ses métiers et métaux ouvrés qui sont de merveilleux

souvenirs.

☕ Petit déjeuner	Hotel Manang
🏠 Hébergement	Hotel Manang

Jour 3. La route pour Pokhara



Katmandou (1330 m) 📍
🚗 200km - ⌚ 6h
Pokhara (820 m) 📍

Katmandou (1330 m) - Pokhara (820 m)

- Après le petit déjeuner, on prend la route vers la deuxième grande ville touristique du Népal, Pokhara.

Elle est devenue une destination touristique importante depuis l'avènement du trekking au Népal. Elle est établie au cœur d'une large vallée subtropicale. La vallée de Pokhara compte en outre quelques lacs, dont le plus grand du pays le lac Phewa, au sud-ouest de la ville. Il constitue le cœur de l'industrie touristique de Pokhara. On peut faire d'agréables promenades à pied ou à bicyclette en bordure du lac.

Il est possible aussi de louer un petit bateau à rames pour profiter la tranquillité et de la paix de ce bel lac.

☕ Petit déjeuner	Hotel Manang
🏠 Hébergement	Hotel Landmark

Jour 4. La visite de la vallée de Pokhara

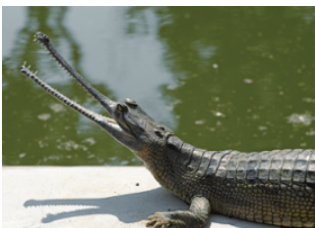


Pokhara (820 m) 📍

- Vous vous levez tôt pour découvrir la ville de Sarangkot qui se trouve sur les hauteurs de Pokhara d'où vous pouvez admirer le magnifique lever de soleil sur les Himalaya. Appareil photo à ne pas oublier. Vous revenez ensuite à l'hôtel pour prendre votre petit-déjeuner et commencer votre journée de visite dans la vallée de Pokhara.
- Les lieux de visite populaires que vous allez visiter sont les Davis fall, la grotte de Gupteshwor, et le musée international des montagnes. Enfin, petit tour en barque sur le lac Phewa.

☕ Petit déjeuner	Hotel Landmark
🏠 Hébergement	Hotel Landmark

Jour 5. Chitwan "coeur de la jungle"



Pokhara (820 m) 📍
🚗 145km - ⌚ 5h
Chitwan (180 m) 📍

Pokhara (820 m) - Chitwan (180 m)

- Le matin, en route pour **Chitwan**. A l'arrivée, installation à l'hôtel. Chitwan signifie le «cœur de la jungle ». Ce parc se trouve dans la région basse du pays, le Teraï, au pied de l'Himalaya.

A notre arrivée, briefing en vue du safari de l'après-midi.

☕ Petit déjeuner	Hotel Landmark
🍴 Déjeuner	Landmark Forest Park
🍷 Dîner	Landmark Forest Park
🏠 Hébergement	Landmark Forest Park

Jour 6. Safari et balade dans la jungle avec les éléphants



Chitwan (180 m) 📍

- Tôt le matin vous allez faire une balade avec les éléphants et **un safari 4x4** dans l'après-midi. Les plaines du Sud du Népal étaient couvertes de dense jungle tropicale grouillante d'une faune fascinante et d'oiseaux exotiques.

Le rhinocéros à une corne, le tigre Royal du Bengale, les léopards, les éléphants, les crocodiles, pythons et l'ours noir de l'Himalaya étaient les vedettes de ce spectacle permanent parmi des centaines d'autres espèces d'animaux sauvage, y compris 450 espèces d'oiseaux colorés.

☕ Petit déjeuner	Landmark Forest Park
🍴 Déjeuner	Landmark Forest Park
🍷 Dîner	Landmark Forest Park
🏠 Hébergement	Landmark Forest Park

Jour 7. Route pour Katmandou et journée libre



Chitwan (180 m) 📍
🚗 160km - ⌚ 6h
Katmandou (1330 m) 📍

Chitwan (180 m) - Katmandou (1330 m)

- Route pour Katmandou. A l'arrivée, installation à l'hôtel. Reste de la journée libre.

☕ Petit déjeuner	Landmark Forest Park
🏠 Hébergement	Hotel Manang

Jour 8. Excursion dans la ville de Katmandou



Bhaktapur (1401 m) 📍

- Visite des principaux sites de la vallée de **Katmandou**
- **Pashupatinath**, l'un des temples sacrés de l'Asie du Sud, dédié au dieu hindou Shiva. Vous pouvez voir la rivière et les rituels de crémation qui sont suivies sur les rives de la rivière . Il ressemble à Varanasi (Bénarès) en Inde.
- Visite du célèbre stûpa de **Bouddhanath**, un des principaux sanctuaires bouddhistes de la région entourés de nombreux monastères et de boutiques tibétaines.
- **Bhaktapur**, cité médiévale aussi ancien palais royal, habitée en grande majorité par des Newars principalement hindouistes. Bhaktapur recèle des places et des monuments historiques de grande valeur artistique.

☕ Petit déjeuner	Hotel Manang
🏠 Hébergement	Peacock Guest House

Jour 9. Le monastère de Namu Buddha



Katmandou (1330 m)
 40km - 2h
Namo Buddha (1750 m)

Katmandou (1330 m) - Namo Buddha (1750 m)

- La route vers Dhulikhel ne prend seulement qu'une heure, mais pour atteindre le monastère de Namo Bouddha, cela nécessite 3 heures de marche. Selon les Bouddhistes, Namo Buddha est l'un des endroits les plus sacrés du Népal. Vous pouvez assister aux prières, et ensuite déjeuner avec les moines du monastère. Une expérience authentique et certainement unique.

Petit déjeuner

Peacock Guest House

Hébergement

Namo Buddha Monastery Guest House

Jour 10. Le beau village de Balthali



Namo Buddha (1750 m)
9km - 4h
Balthali (2400 m)

Namo Buddha (1750 m) - Balthali (2400 m)

- Après avoir admiré le lever de soleil sur la chaîne montagneuse et avoir pris un copieux petit déjeuner, nous débutons la visite des environs du monastère de Namo Buddha. Selon la légende, à la vue d'une tigresse et de ses petits affamés, Bouddha pris de compassion, aurait offert son corps en guise de sacrifice.

Après la visite, on descend lentement jusqu'au pont suspendu et puis montée facile pour rejoindre le village de Balthali. De là, encore une petite marche d'une demie heure avant d'atteindre notre hôtel. Les alentours du village est couvert par une flore abondante, une forêt de rhododendrons, de magnolias et de sal. On peut notamment y observer une grande variété d'oiseaux.

Petit déjeuner

Namo Buddha Monastery Guest House

Hébergement

Balthali Village Resort

Jour 11. Route pour Nagarkot



Balthali (2400 m)
 40km - 1h 30m
Nagarkot (2195 m)

Balthali (2400 m) - Nagarkot (2195 m)

- Après le petit déjeuner, nous descendons à pied jusqu'à ___ Khopasi ___. Ensuite, transfert en véhicule pour Nagarkot.

Nagarkot est l'une des destinations les plus panoramiques du Népal pour ses paysages, vues sur les montagnes et son magnifique lever ou coucher de soleil par temps clair.

Petit déjeuner

Balthali Village Resort

Hébergement

Hotel Country Villa

Jour 12. La visite du temple de Changu Narayan



Nagarkot (2195 m)
 30km - 1h
Katmandou (1330 m)

Nagarkot (2195 m) - Katmandou (1330 m)

- Tôt le matin, nous partons pour une petite marche pour observer le lever du soleil sur les montagnes. Après cet instant intimiste et magique, nous rentrons à l'hôtel pour prendre le petit déjeuner. Ensuite, nous marchons jusqu'à Changu Narayan, dédié au dieu hindou Vishnou. Ce temple est sûrement le plus ancien de la vallée de Katmandou et figure notamment au patrimoine mondial de l'UNESCO.

Petit déjeuner

Hotel Country Villa

Hébergement

Hotel Manang

Jour 13. La journée libre à Katmandou



Katmandou (1330 m) 📍

- Faites-vous plaisir en achetant des souvenirs locaux sinon, pourquoi pas un détour par le spa ? Vous pouvez également participer à la fabrication de souvenirs traditionnels comme le couteau *Khukuri Nepali* ou faire la sculpture sur bois avec des artisans locaux ou faire la cuisine - *MoMo* ou *Thakali* avec les habitants. (Temps: 2-4 heures, à réserver 2 jours à l'avance. Les prix varient selon les activités) . Nous pouvons organiser le survol de la Chaîne Himalayenne un matin (6h30) avec un frais supplémentaire.

🍽 Petit déjeuner	Hotel Manang
🏠 Hébergement	Hotel Manang

Jour 14. Bon retour et à une prochaine fois !

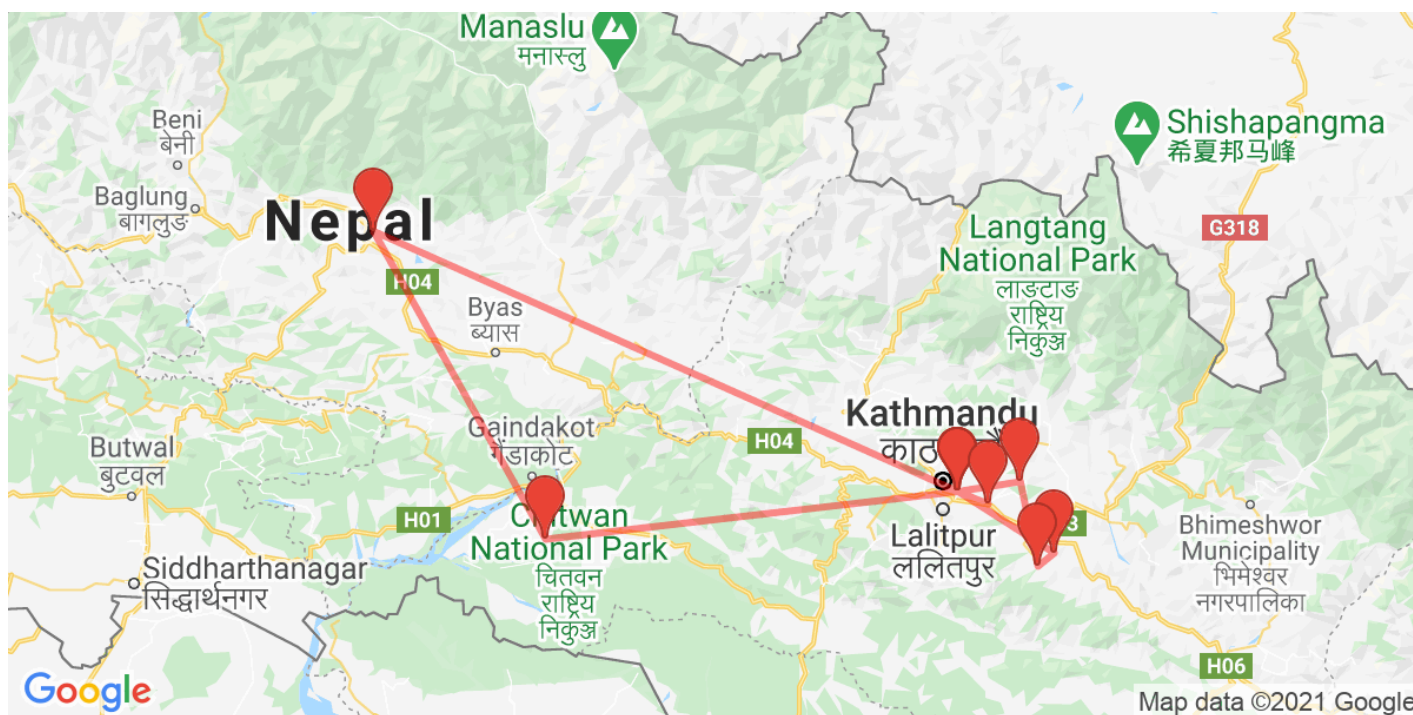


Katmandou (1330 m) 📍

- Transfert à l'aéroport international (3 heures avant) pour le départ final en fonction des horaires de votre vol.

🍽 Petit déjeuner	Hotel Manang
------------------	--------------

Carte itinéraire



Tarif par personne pour un circuit privatisé

1-1	2-3	4-7	8-10
2700 EUR	1750 EUR	1550 EUR	1250 EUR

Inclus

- Les déplacements terrestres décrits dans le programme.
- Tous les hébergements selon le programme avec les petit déjeuners.
- L'hébergement à Landmark Forest Park, Chitwan (2 nuits) en pension complète.
- Les activités dans le parc national de Chitwan.
- L'encadrement par un guide népalais anglophone (guide francophone avec un supplément).
- Assurance pour l'équipe locale
- Les entrées dans les temples et les monuments pendant la visite à Katmandou.
- L'assistance de votre conseiller voyage 24/7.

Non inclus

- L'assurance annulation / interruption de séjour et perte des bagages.
- Les vols internationaux.
- Les frais de visa 25 USD pour 15 Jours (à faire en arrivant à Katmandou - prévoir les 2 photos).
- Les repas de midi et du soir sauf à Chitwan (comptez 10 à 15 Euros par repas).
- Les dépenses personnelles: souvenir, boissons, spa, telephone, etc.
- Les pourboires laissés à votre appréciation mais fortement conseillés, cette pratique étant très largement répandue au Népal.